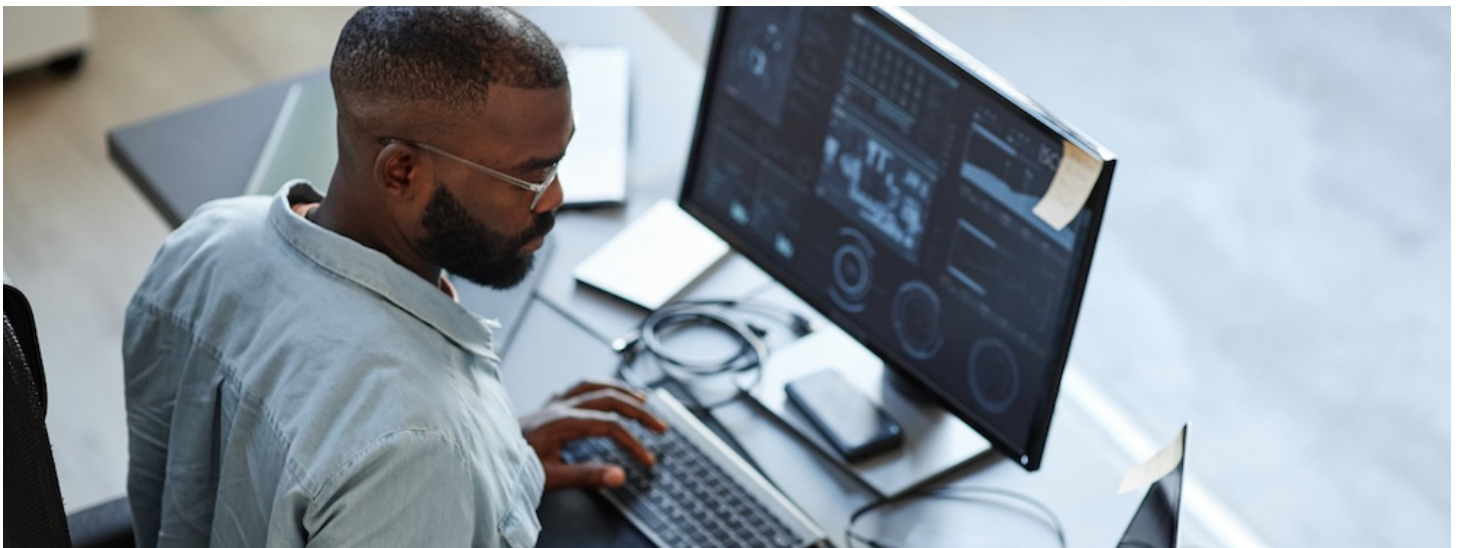


Les clients peuvent renforcer les défenses de leurs données grâce à IBM Storage Defender, désormais disponible sur le marché



Par Ram Parasuraman, Executive Director, IBM Storage Defender - Data Resiliency aaS, le 08 juin 2023: Nous sommes ravis d'informer nos clients et partenaires [qu'IBM Storage Defender](#), qui fait partie de notre portefeuille IBM Storage for Data Resilience (stockage IBM pour la résilience des données), est désormais disponible sur le marché.

Les entreprises clientes du monde entier continuent d'être confrontées à un paysage de menaces en constante évolution. Les acteurs malveillants évoluent plus rapidement que jamais et causent des dommages plus durables aux données. [Selon un rapport IBM](#), les cyberattaques telles que les ransomwares, qui mettaient des mois à se déployer complètement, peuvent aujourd'hui prendre seulement 4 jours. Les cybercriminels continuent d'essayer de se frayer un chemin dans une organisation d'une manière ou d'une autre, et la détection précoce ainsi que la réponse rapide sont plus critiques que jamais.

IBM Storage Defender, annoncé en début d'année, a pour objectif de travailler à travers les différents silos qui existent dans le paysage informatique d'une organisation afin de fournir une vision holistique de leur posture en matière de sécurité des données. Il est également conçu pour aider les entreprises à détecter plus tôt les menaces sophistiquées et à orchestrer la récupération des données afin d'aider au retour à la normale des services critiques de l'entreprise en se coordonnant avec les procédures SecOps existantes. Avec IBM Storage Defender, les fonctionnalités logicielles d'IBM Storage couvrant l'inventaire, la détection des menaces, la protection des données, la copie sécurisée et l'orchestration de la récupération sont disponibles pour les clients avec une simple licence accordant des crédits utilisables pour toutes ces capacités.

Atténuer les risques grâce à une vision globale

Renforcer la résilience des données contre les menaces provenant d'acteurs malveillants, d'initiés ou d'utilisateurs peu méfiants est un sport d'équipe. Il faut une intelligence collective et une collaboration entre les équipes, favorisées par l'alignement, les normes et une compréhension commune. Une plateforme de gestion, telle qu'IBM Storage Defender, dotée d'une interface unique optimisée pour chaque type d'utilisateur en fonction de leurs rôles spécifiques (par exemple les données, la sécurité, l'infrastructure ou la gouvernance), peut réunir plus rapidement les groupes concernés afin qu'ils s'alignent sur le plan de reprise.

IBM Storage Defender est conçu pour pouvoir exploiter des capteurs, tels que la détection des menaces en temps réel intégrée à [IBM Storage FlashSystem](#), dans les applications primaires et secondaires afin de détecter les menaces et les anomalies à partir des métadonnées de sauvegarde, des clichés des baies et d'autres indicateurs de menace pertinents. Avec IBM Storage Defender, les clients peuvent s'affranchir des silos de données et concevoir un plan d'action pour renforcer la résilience de leurs données. Par exemple, un client peut isoler des copies des données les plus sensibles dans le cloud, les conserver hors site et tester périodiquement la possibilité de les récupérer. Cette démarche vise à aider à réduire la fenêtre d'exposition aux menaces et à protéger de manière proactive les données contre les vulnérabilités.

Licence basée sur des crédits pour briser les silos

Toutes les nouvelles fonctionnalités d'IBM Storage Defender à l'avenir seront disponibles sous forme de crédits appelés unités de ressources (RU). Nos capacités existantes peuvent continuer à être consommées dans le cadre des accords de licence actuels ou en tant que RU à l'avenir. Les clients peuvent se procurer des unités de ressources et les échanger contre les capacités sous-jacentes d'IBM Storage Defender. Ils pourront dimensionner les RU dont ils ont besoin en fonction des capacités qu'ils prévoient d'utiliser. Les crédits sont comme des pièces de monnaie ; ils peuvent être utilisés pour consommer n'importe quel service au sein d'IBM Storage Defender. Ce concept donne à nos clients plus de flexibilité pour consommer les capacités des services IBM et ne payer que pour ce qu'ils utilisent.

Résilience complète des données pour répondre aux besoins des applications modernes

Le portefeuille IBM Storage for Data Resilience est conçu pour aider les clients à protéger leur actif le plus précieux - leurs

données - contre les menaces sophistiquées telles que les ransomwares, l'exfiltration, les attaques internes et les événements inévitables tels que les catastrophes naturelles et les erreurs courantes des utilisateurs.

IBM continue de faire évoluer ses solutions IBM Storage for Data Resiliency avec des applications d'entreprise critiques, des machines virtuelles et une empreinte croissante d'applications conçues pour le Cloud et les conteneurs.

Pour en savoir plus : <https://www.ibm.com/products/storage-defender>

Les déclarations d'IBM concernant ses orientations et intentions futures sont sujettes à modification ou retrait sans préavis et ne représentent que des buts et des objectifs.

Contacts Presse :

Weber Shandwick pour IBM

IBM

Gaëlle Dussutour

Tél. : + 33 (0)6 74 98 26 92

dusga@fr.ibm.com

Louise Weber / Jennifer Tshidibi

Tél. : + 33 (0)6 89 59 12 54 / + 33 (0)6 13 94 26 58

ibmfrance@webershandwick.com
